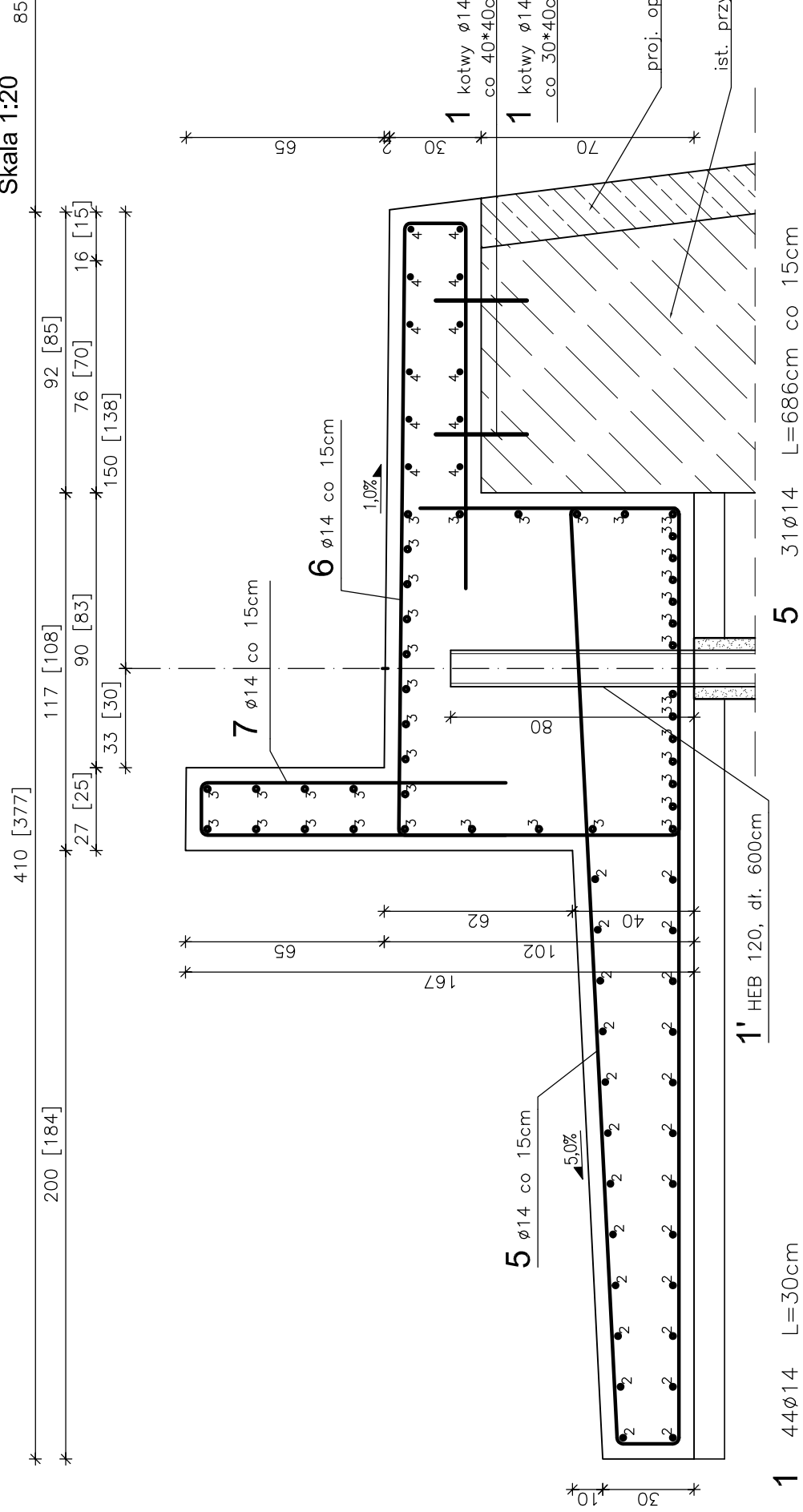
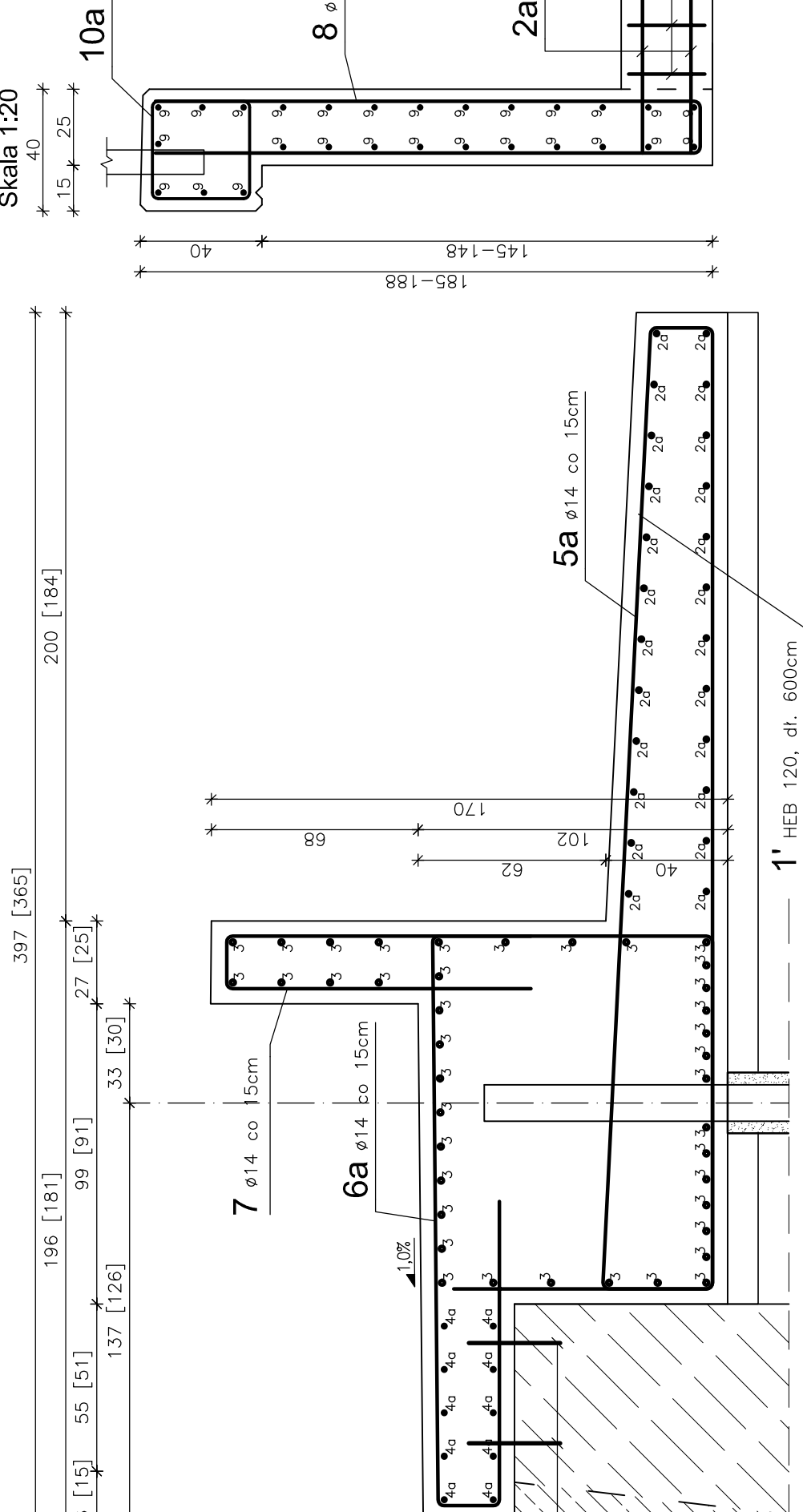


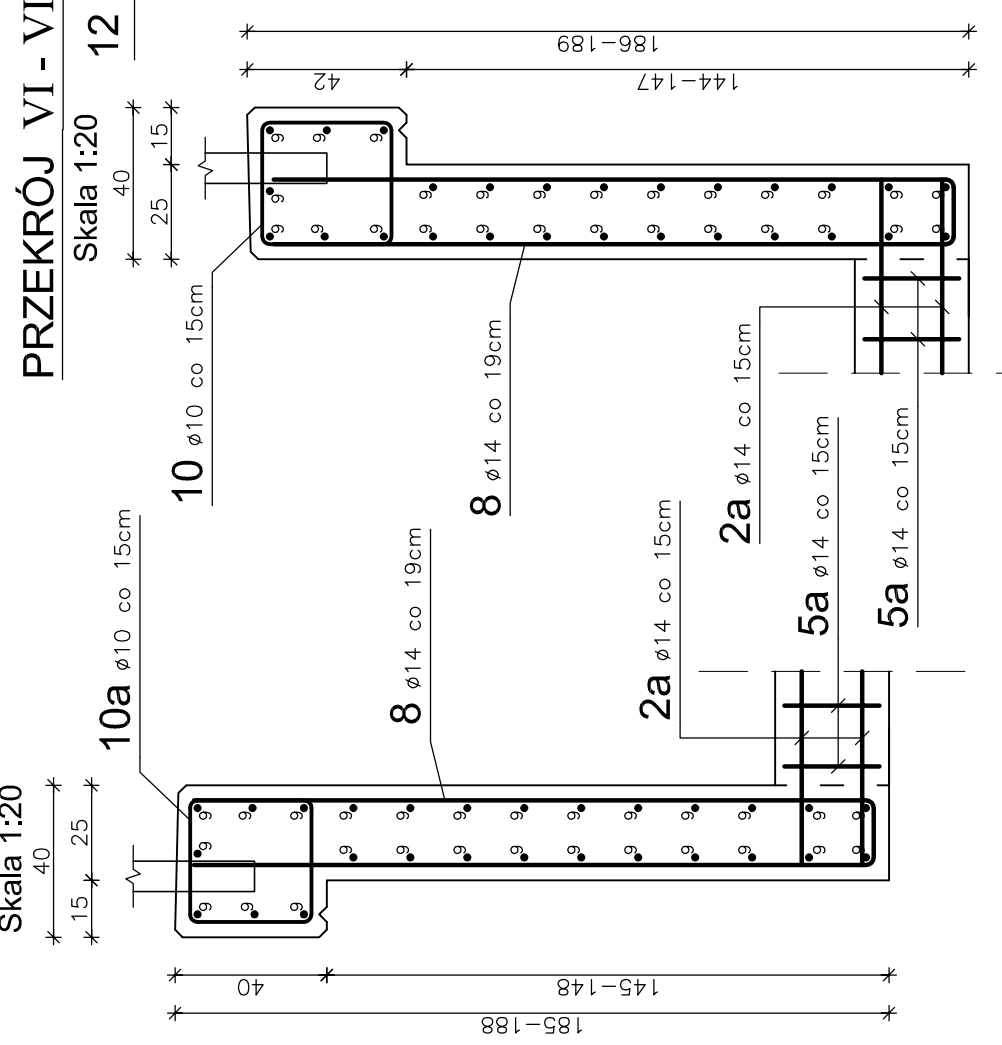
PRZEKRÓJ I - I



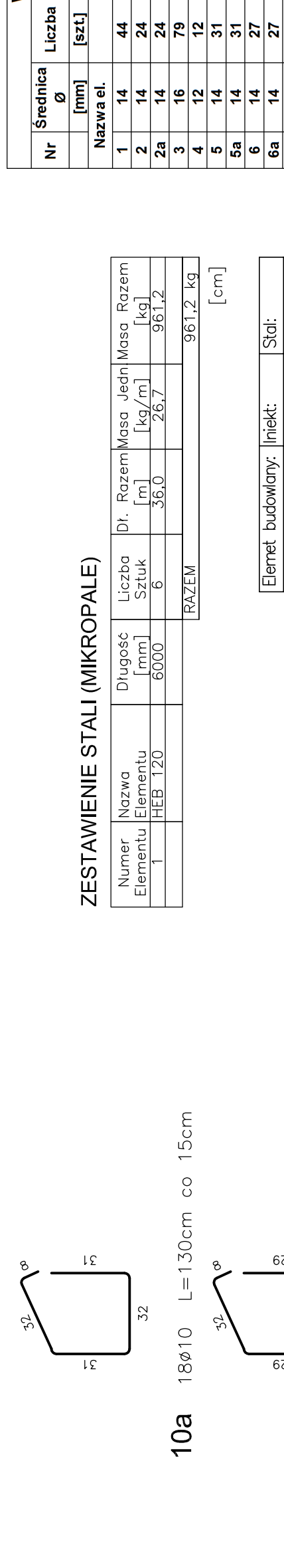
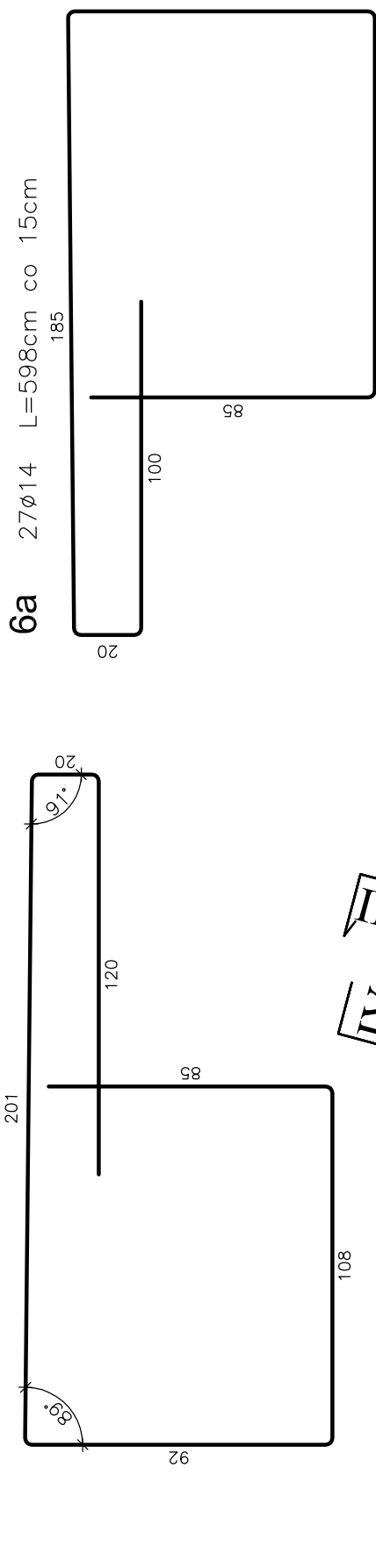
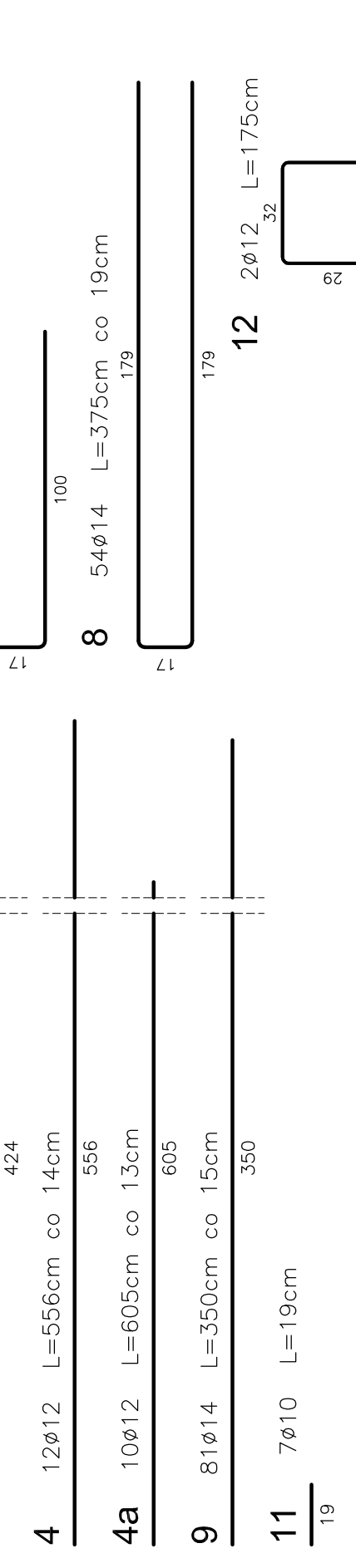
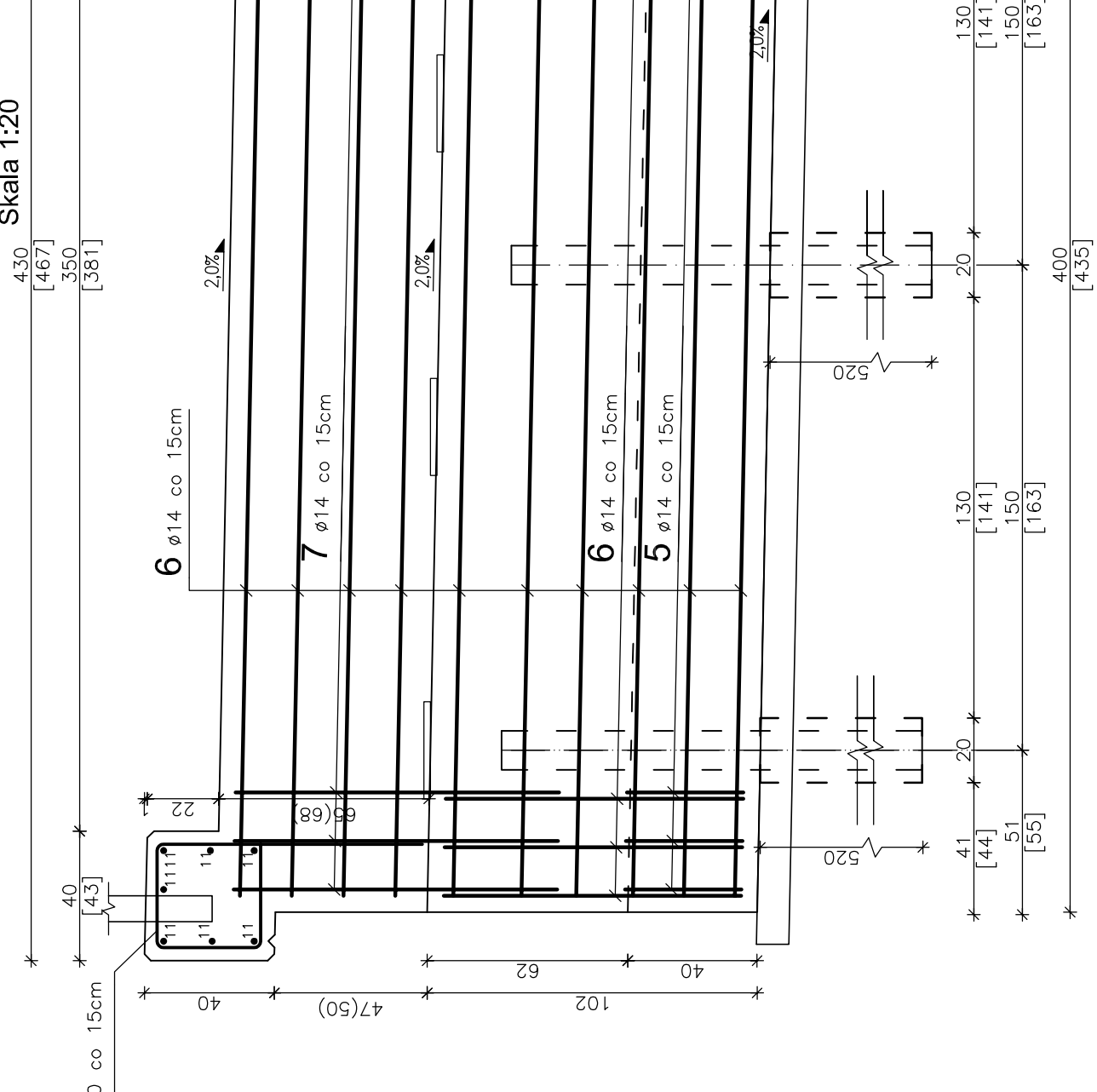
PRZEKRÓJ V - V



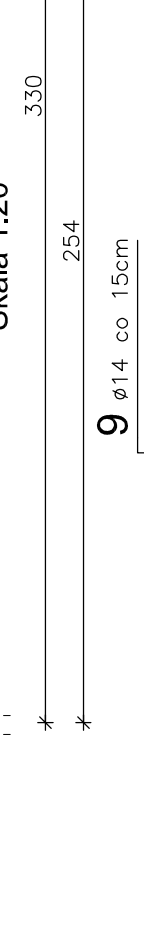
PRZEKRÓJ VI - VI



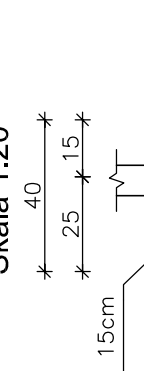
PRZEKRÓJ II - II



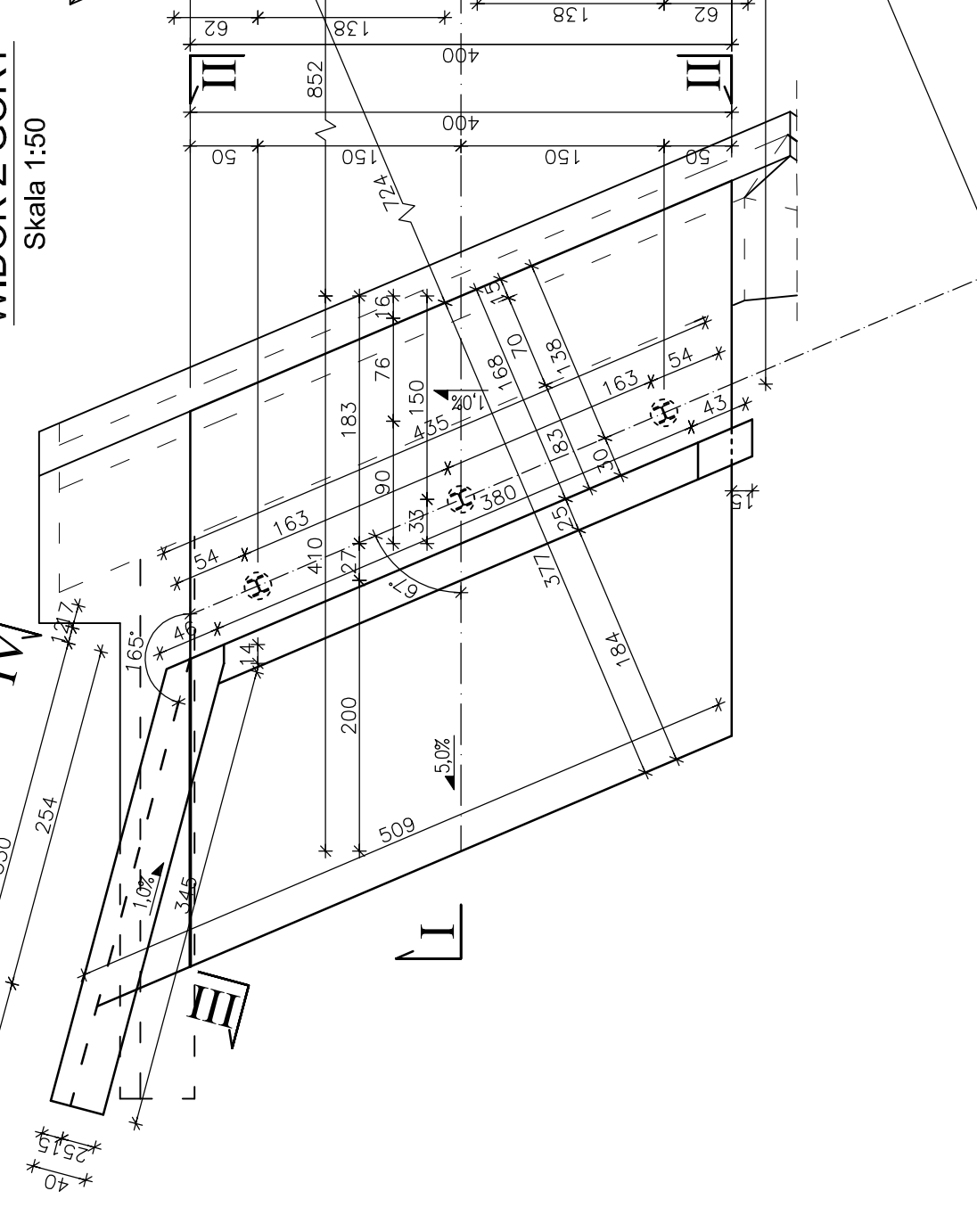
PRZEKRÓJ IV - IV



PRZEKRÓJ III - III



WIDOK Z GÓRY

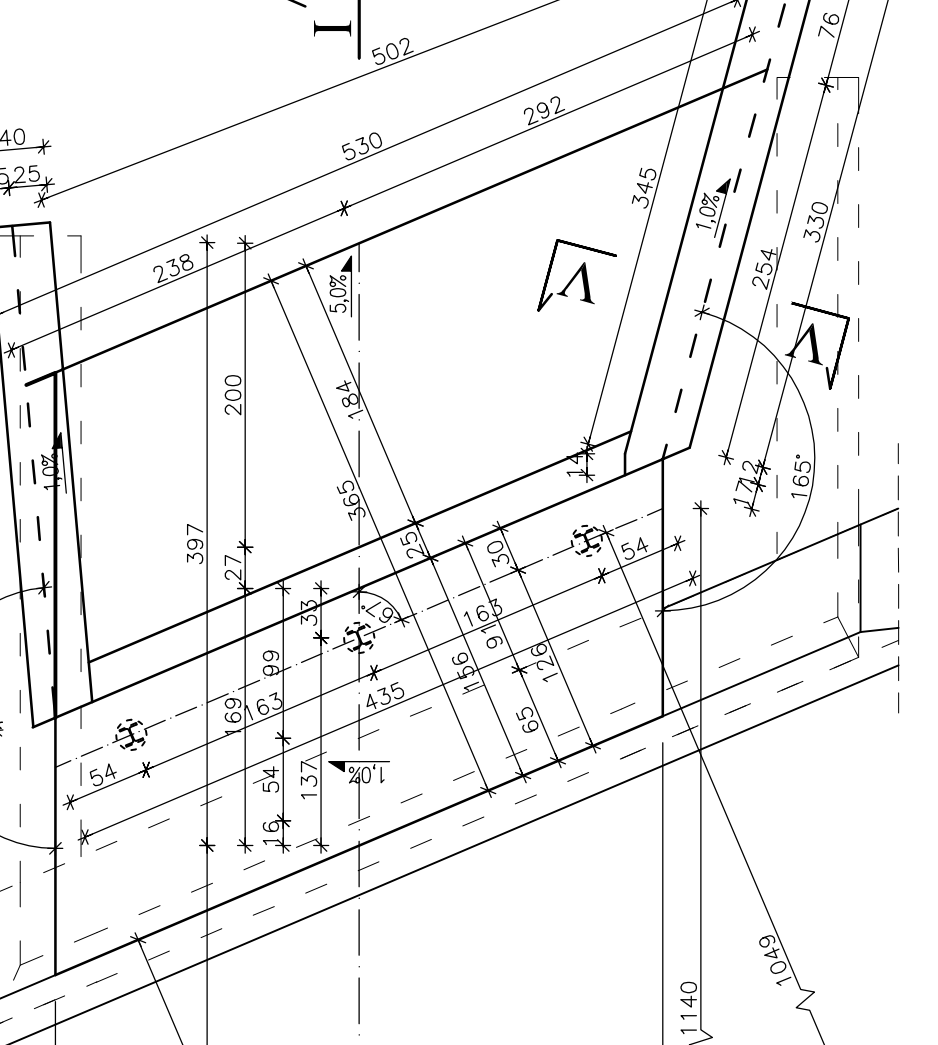
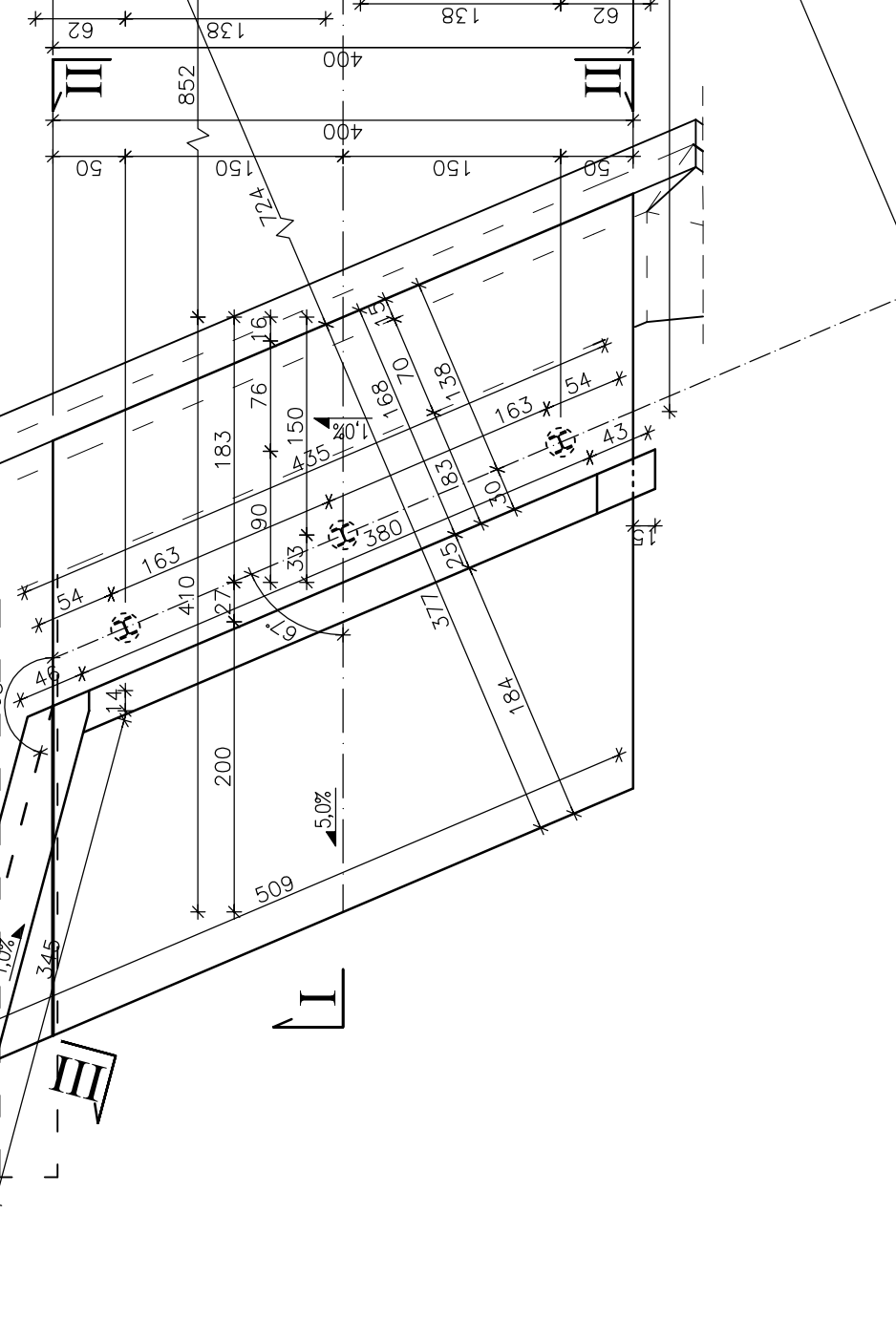
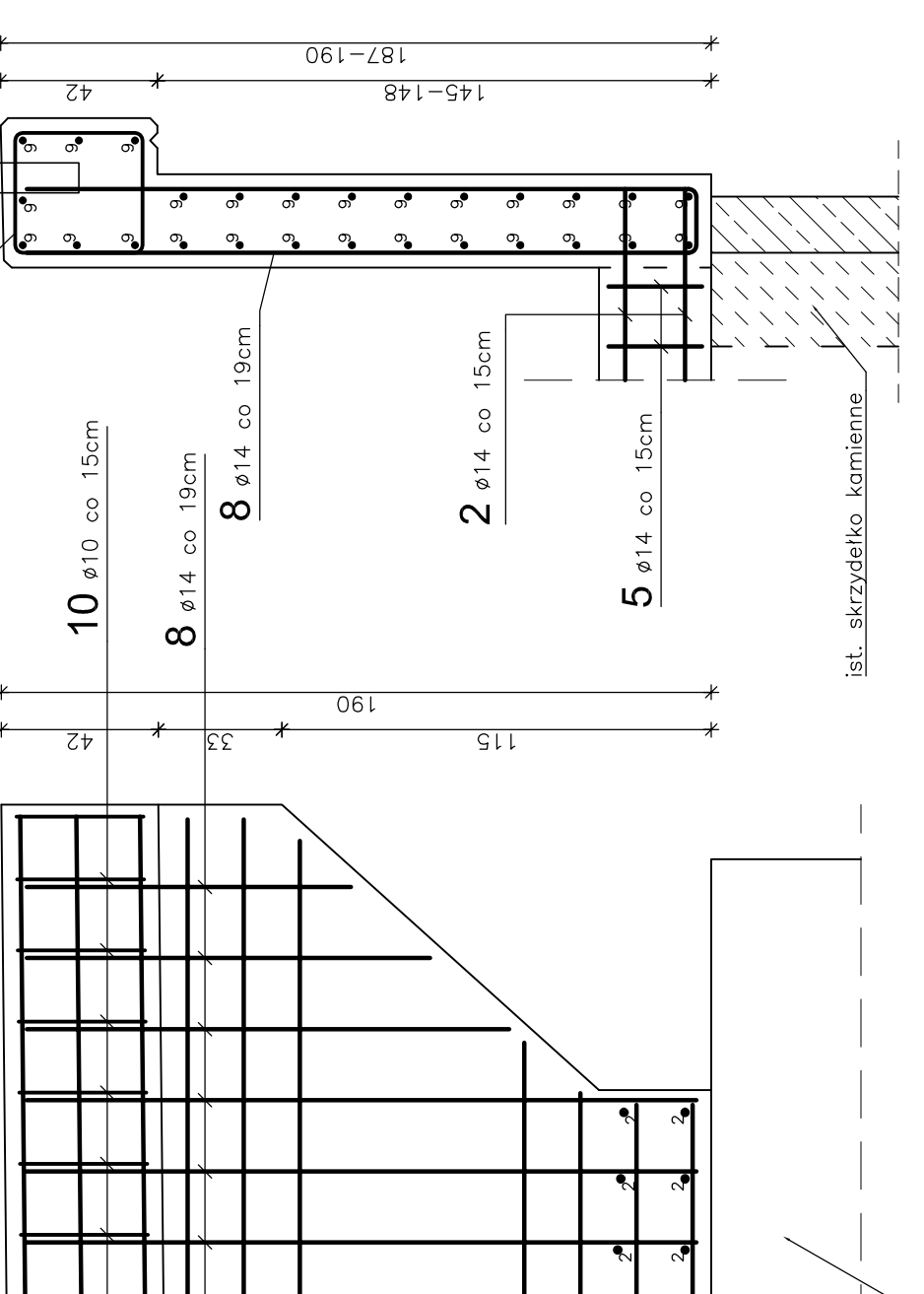
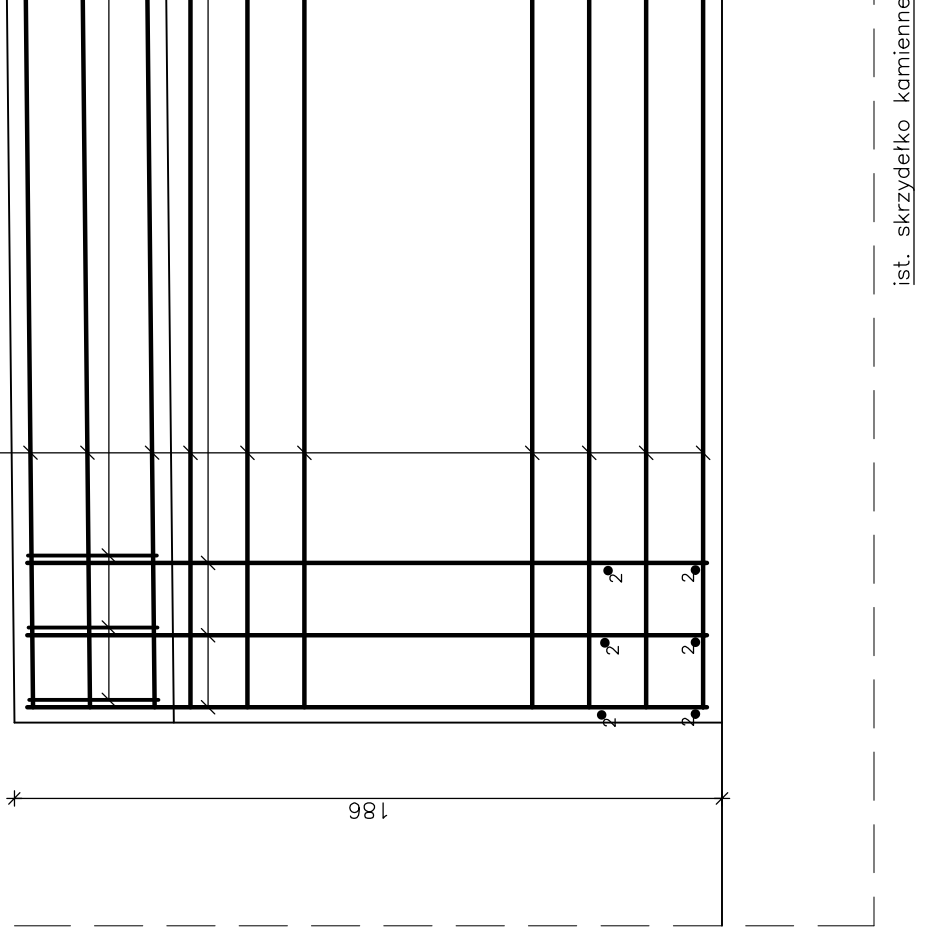


ZESTAWIENIE STALI (MIKROPAL)

Numer Elementu	Nazwa Elementu	Długość [mm]	Liczba Sztuk	Di. Różem [m]	Masa Jedn [kg/m]	Masa Razem [kg]
1	HEB 120	6000	6	36,0	26,7	961,2
RAZEM						
						961,2 kg

WYKONAC x 6

Nr	Średnica ø [mm]	Liczba [szt.]	Długość [cm]	Długość ogólna [m]
PRZYCZÓŁEK, SKRZYDEŁKA				
1	14	44	30	13,2
2	14	24	468	112,3
2a	14	24	477	114,5
3	16	79	424	123
4	12	72	656	123
5	14	31	986	212,7
5a	14	27	620	169,0
6	14	27	698	181,5
7	14	54	217	117,2
8	14	84	375	202,5
9	14	81	360	203,5
10	10	36	134	48,2
10a	10	18	130	23,4
11	10	7	19	1,3
12	12	2	175	3,5



WYKAZ ZBROJENIA

Nr	Średnica ø [mm]	Liczba [szt.]	Długość [cm]	Długość ogólna [m]
PRZYCZÓŁEK, SKRZYDEŁKA				
1	14	44	30	13,2
2	14	24	468	112,3
2a	14	24	477	114,5
3	16	79	424	123
4	12	72	656	123
5	14	31	986	212,7
5a	14	27	620	169,0
6	14	27	698	181,5
7	14	54	217	117,2
8	14	84	375	202,5
9	14	81	360	203,5
10	10	36	134	48,2
10a	10	18	130	23,4
11	10	7	19	1,3
12	12	2	175	3,5

WYKONAC x 6

Długość razem [m]	Masa jednostkowa [kg/m]	Masa razem [kg]
73,0	115,8	1651,6
0,617	0,888	1,210
45,0	102,8	1999,4
2675,5		

Uwagi:

- Wszystkie wymiary na rysunku podane w cm.
- Odfuturka 4cm skrzydełek, 5cm pozostałe elementy.
- Łączenie prętów wg PN-91/S-10042. Długości mostowe. Konstrukcje betonowe, zbrojenie i sprężenie projektowane.
- Pręty nr 5 i 5a należy dobrać na klasę budowlaną B20/B25.
- Pręty nr 10 i 10a należy dobrać na klasę budowlaną B16/B18.
- Pręty nr 12 należy dobrać w uzgodnieniu z projektantem.
- Wymiary elementów zbrojenia podane w prognozie, po wyk. robót rozbiórkowych i ziemnych należy dokonać korekty wymiarów.

Zakład Remontowo-Budowlany "BUDROST" ul. Żakowskiego 64, 34-223 Śmieszki
 GMINA JELEŚNIA
 ul. Pięknoska 1, 34-340 Jeleśnia
 ODBUDOWA MOSTU W CIĄGU DROGI UL. ZA WODĄ W KRZYŻÓWCEJ W KM 0+040

Projektant: mgr inż. Lech Marcisz
 Sprawdził: inż. Jan Sobczak
 Opracowanie inż. Tadeusz Bogdal
 Skala: 1:20; 1:50
 Temat: ODBUDOWA ZBROJENIE PODPOR
 Nr rys.: 11