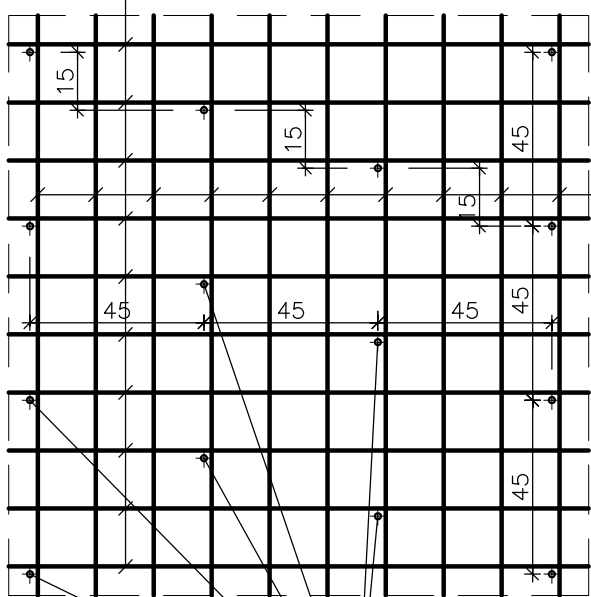


Uwagi:

1. Wszystkie wymiary na rysunku podano w cm.
2. Otulina 5cm.
3. Łączenie prętów wg PN-91/S-10042 "Obiekty mostowe. Konstrukcje betonowe, żelbetowe i sprężone. Projektowanie".
4. Pręt nr 1 należy osadzać w uprzednio wykonanym otworze $\varnothing 16\text{mm}$ na żywicy epoksydowej.

SCHEMAT TYPOWY ZBROJENIA OPASKI

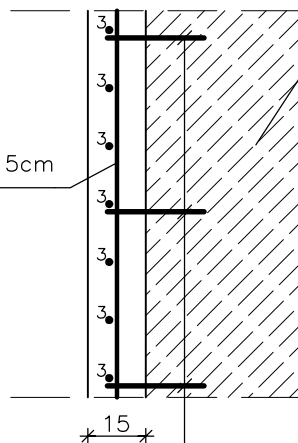
3 $\varnothing 10$ co 15cm



1 kotwy $\varnothing 16$ dł. 25cm
co 45*45cm

PRZEKRÓJ I - I

2 $\varnothing 10$ co 15cm



1 kotwy $\varnothing 16$ dł. 25cm
co 45*45cm

ist. przycółtek lub skrzydełko kamienne

WYKAZ ZBROJENIA

Nr	Średnica \varnothing	Liczba	Długość	Długość ogólna [m]			
				RB 500W			
	[mm]	[szt.]	[cm]	$\varnothing 10$	$\varnothing 12$	$\varnothing 16$	$\varnothing 25$
Nazwa el.				OPASKI PODPORY NA 1,0m²			
1	16	4,45	25			0,7	
2	10	6,67	100	6,7			
3	10	6,67	100	6,7			
Długość razem			[m]	13,3	0,0	0,7	0,0
Masa jednostkowa			[kg/m]	0,617	0,888	1,580	3,850
Masa razem			[kg]	8,2	0,0	1,1	0,0
Masa ogólna			[kg]	9,4			
Wykonać x			[kg]	723,5			

Element budowlany:	Beton:	Stal:
OPASKA PODPORY OD STR. DW NR 945 $3,3*1,5+2,7*6,0+2,9*1,4+0,6*0,9+3,55*2,9+1,1*1,3+0,9*0,85=38,24\text{m}^2$	C25/30 6,31m ³	RB500W 357,8kg
OPASKA PODPORY $7,0*2,65+0,85*2,4+5,45*2,9+1,36*0,65*0,36*5,0=39,09\text{m}^2$	C25/30 6,45m ³	RB500W 365,7kg

UWAGI:

–wymiary elementów zakrytych podano w przybliżeniu, po wyk. robót rozbiórkowych i ziemnych należy dokonać korekty wymiarów.

Zakład Remontowo-Budowlany "BUDROMOST" Las, ul. Zakopiańska 64, 34-323 Ślemień			
Inwestor	GMINA JELEŚNIA ul. Plebańska 1, 34-340 Jeleśnia	Data	06.2014
Inwestycja	ODBUDOWA MOSTU W CIĄGU DROGI UL. ZA WODĄ W KRZYŻOWEJ W KM 0+040		
Projektant	mgr inż. Lech Marcisz		
Sprawdził	inż. Jan Sobaniak		
Opracowanie	inż. Tadeusz Bogdał		
Skala 1:20	Temat rysunku	ODBUDOWA ZBROJENIE OPASKI PRZYCZÓŁKÓW I SKRZYDEŁEK	Nr rys. 12