

Piotr Leksy

42-690 Tworóg, ul. Świniowicka 26

e-mail: biuro@finansowanieoze.pl

tel. 693 399 332

www.finansowanieoze.pl



Śląskie Centrum Energetyki Odnawialnej tworzą specjaliści branży efektywności energetycznej.

Specjalizujemy się w opracowaniach programów efektywności energetycznej dla przedsiębiorstw, wykonujemy audyty energetyczne budynków, współpracujemy z gminami celem opracowania planów gospodarki niskoemisyjnej dla samorządów.

Przygotowujemy projekty koncepcyjne instalacji fotowoltaicznych, jako podstawę do sporządzenia wniosku o wydanie warunków przyłączeniowych do sieci dystrybucji energii elektrycznej.

Naszą specjalnością są instalacje fotowoltaicznej „pod klucz” - od niezbędnej dokumentacji potrzebnej do uruchomienia farmy fotowoltaicznej, sporządzenia projektu koncepcji, zdobycie koncesji na wytwarzanie i sprzedaż energii elektrycznej, skończywszy na budowie oraz oddanie instalacji do eksploatacji.



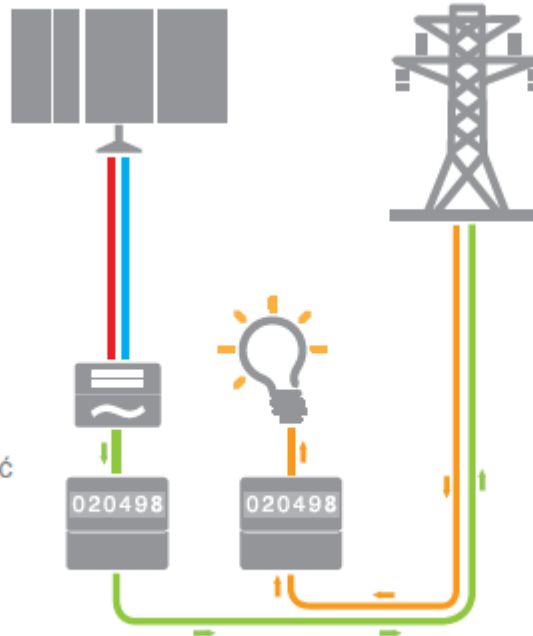
Jak to działa?

Panele solarne

Zestaw ogniw fotowoltaicznych odpowiedzialnych za przetwarzanie energii słonecznej w prąd stały.

Falownik

Falownik jest niezbędny, aby instalacja mogła współpracować z siecią elektroenergetyczną. Odpowiada za zamianę prądu stałego produkowanego przez ogniwo na prąd zmienny o zsynchronizowanych z siecią parametrach.



Przyłącze do sieci

Pozwala na pobór prądu z zakładu energetycznego oraz odsprzedaż nadwyżek energii produkowanej u siebie.

Liczniki energii wytwarzanej i pobieranej z sieci

Niezbędne dla określenia ilości energii odsprzedawanej do sieci i z niej odbieranej.



**śląskie centrum
energetyki odnawialnej**

Dlaczego warto zainwestować?

Tempo rozwoju sektora OZE w Polsce ulegnie znacznemu zwiększeniu, głównie za sprawą nowej **ustawy o OZE**, której wprowadzenie w życie jest planowane w lutym 2015r.

Będzie ona regulowała przede wszystkim kwestie dotyczące odbioru energii i dopłat z tytułu u tzw. Aukcji, jak również bilansowania energii.

Od września 2013r. funkcjonują w Polsce przepisy tzw. **małego trójpaku**, wprowadzającego udogodnienia dla MIKROINSTALACJI:

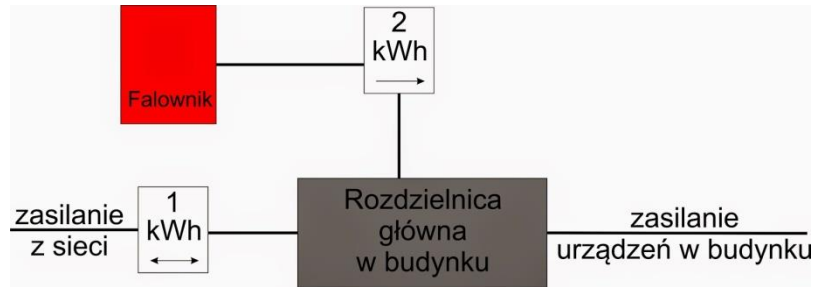
- **Zgłoszenie mikroinstalacji bez konieczności prowadzenia działalności**
- **Energię elektryczną wytworzoną w mikroinstalacji przyłączonej do sieci dystrybucyjnej lokalny dystrybutor energii, tzw. sprzedawca z urzędu, będzie musiał zakupić po cenie równej 80% średniej ceny energii na rynku konkurencyjnym z roku wcześniejszego. Obecnie trwają dyskusje nad stawką 100%.**



**śląskie centrum
energetyki odnawialnej**

Dlaczego warto zainwestować?

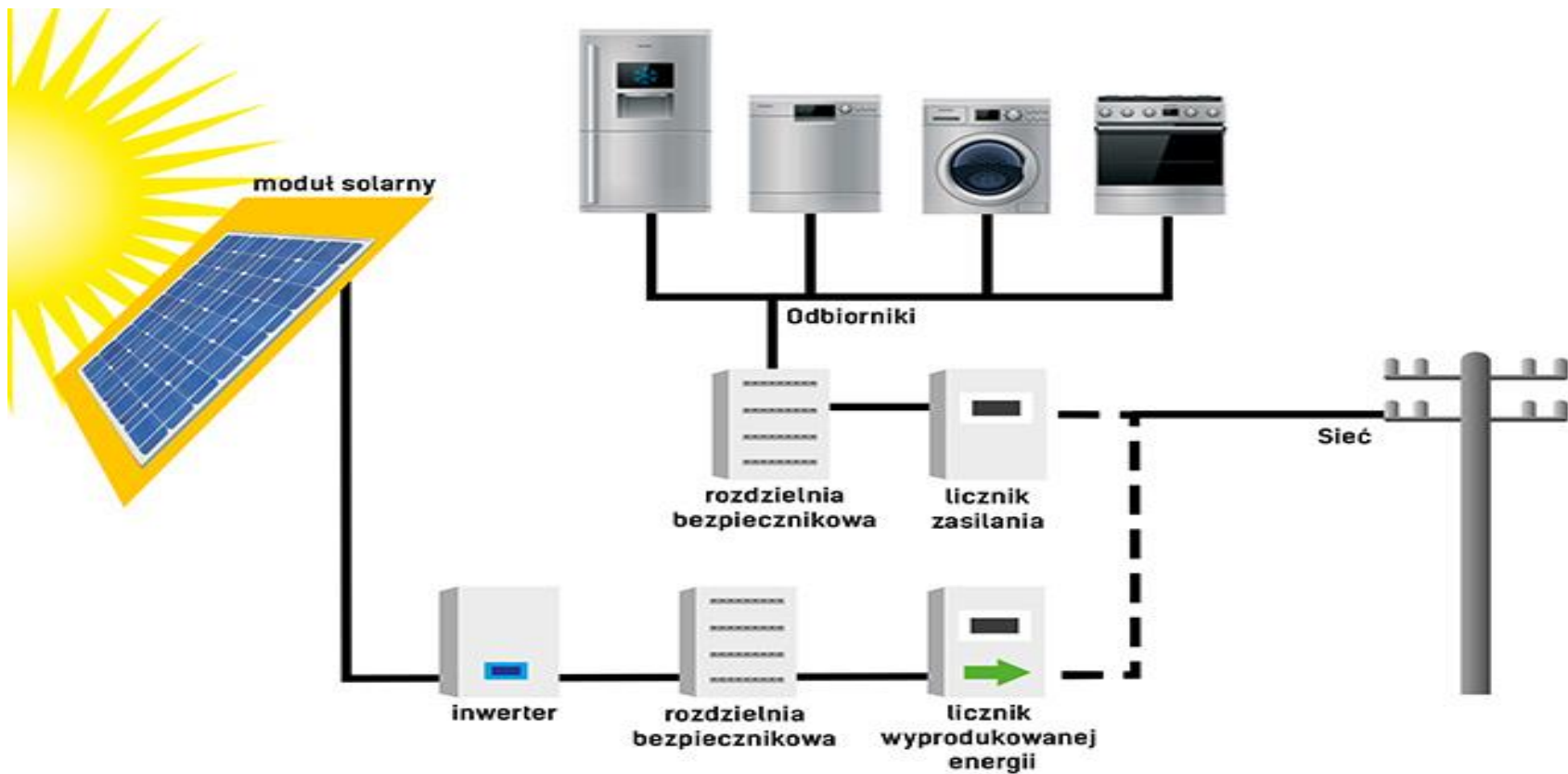
Znowelizowana ustawa prawo energetyczne definiuje, że w przypadku przyłączenia mikroinstalacji koszt montażu układu zabezpieczającego oraz rozliczeniowo pomiarowego, który jest licznikiem dwukierunkowym ponosi zakład energetyczny.



Chodzi o licznik oznaczony, jako 2 jest to licznik jednokierunkowy, który zlicza ilość produkowanej przez elektrownię fotowoltaiczną energii. Montaż tego licznika nie wynika bezpośrednio z prawa energetycznego nie jest też potrzebny do określenia ilości sprzedanej energii gdyż tą informację podaje licznik dwukierunkowy (1). Konieczność montażu tego licznika wynika z faktu, że art. 9 ust 2 prawa energetycznego nakłada na zakład energetyczny (OSD) obowiązek półrocznego sprawozdania ilości energii wyprodukowanej z mikroinstalacji. Informacji tych nie można odczytać z licznika dwukierunkowego gdyż nie widzi on ilości energii skonsumowanej na potrzeby własne. Z tego powodu zakłady energetyczne żądają montażu drugiego licznika (2) gdyż informacje z niego odczytane są im potrzebne do sporządzenia raportu do URE.



**śląskie centrum
energetyki odnawialnej**



SYSTEM ON-GRID



**śląskie centrum
energetyki odnawialnej**

Oszczędzaj i zarabiaj

Możliwość ubiegania się o liczne dotacje ze środków krajowych jak również UE

Dla domku jednorodzinnego wystarczy instalacja 2-3 kW-owa celem pokrycia zapotrzebowania na energię elektryczną. Instalacja 3 kW w ciągu roku wyprodukuje 2800-3000 kw. Pokrywa to w 100% zapotrzebowanie na energię

Na własny użytek wykorzystamy jedynie około 30-40 % wyprodukowanej energii. Resztę odprowadzimy do sieci, po stawce 80% ceny energii (0,17 -0,18 zł)



**śląskie centrum
energetyki odnawialnej**

Wykorzystaj dotację!

Skorzystaj z szansy na dotację na instalacje fotowoltaiczne o mocy do 40kW:



40%



90%

PROSUMENT

Dotyczący wsparcia instalacji OZE do 40-50 kWe i 300 kWt.

Pożyczki z dotacją mają być udzielane w latach 2014-2018 za pośrednictwem dziesięciu banków, które zawrą z NFOŚ i GW umowy. Maksymalne kwoty pożyczek, to 100-150 tys. zł dla osób fizycznych i 300-400 tys. zł dla wspólnot i spółdzielni mieszkaniowych, w zależności od tego, czy byłaby uruchamiana instalacja jedno- czy wieloźródłowa.

Projekt zakłada, że oprocentowanie kredytów będzie wynosiło 1 %. Prowizja banku i opłaty maksymalnie 1 % rocznie od pozostałego do spłaty kredytu, w pierwszym roku maksymalnie 3 %.

Okres kredytowania to najwyżej 15 lat dla wszystkich pożyczkobiorców.

Wsparcie ma być udzielone na zakup oraz montaż małych i mikroinstalacji OZE do produkcji energii cieplnej i elektrycznej.

Kredytowane byłyby m.in. systemy fotowoltaiczne o mocy do 40 kWe.



**śląskie centrum
energetyki odnawialnej**

PROSUMENT

Obecnie NFOŚiGW ogłosił nabór wniosków na dotacje do instalacji PV dla osób fizycznych, wspólnot mieszkaniowych oraz Spółdzielni mieszkaniowych. Program podzielono na 3 etapy:

1/ Samorządy- ogłoszono nabór, weryfikacja w trakcie

2/ WFOŚiGW- nabór ogłoszony

3/ Banki- I kwartał 2015

W latach 2014-2015 każda osoba która zainstaluje system Fotowoltaiczny może się starać o dotacje do 40% kosztów inwestycji. W latach 2016-2018 dotacja obniżona zostanie do 30%.

Warunkiem uzyskania dotacji jest zaciągnięcie kredytu który oprocentowany będzie w wysokości 1% w skali roku. Kredyt można otrzymać na okres 15 lat.



**śląskie centrum
energetyki odnawialnej**

PROSUMENT

| | |
|---|---------------------|
| Koszt kompletnej instalacji 3 kW | 24 000,00 zł brutto |
| Dotacja 40% | 9 600,00 zł |
| Koszt inwestycji po dotacji | 14 400,00 zł |
| Podatek od dotacji – 18% | 1 728,00 zł |
| Faktyczne koszty po dotacji wraz z opłaceniem podatku wyniosą | 16 128,00 zł |
| Stawka za energię elektryczną z przesyłami | 0,65zł/kWh |
| Przy założeniu, że bilansujemy energię własną z odprowadzeniem do sieci, szacunkowa oszczędność roczna wyniesie | 1 950,00 zł |

INWESTYCJA ZWRACA SIĘ PO

8 LATACH



**śląskie centrum
energetyki odnawialnej**

PROSUMENT

| | |
|---|---------------------|
| Koszt kompletnej instalacji 3 kW | 24 000,00 zł brutto |
| Dotacja 40% | 9 600,00 zł |
| Koszt inwestycji po dotacji | 14 400,00 zł |
| Podatek od dotacji – 18% | 1 728,00 zł |
| Faktyczne koszty po dotacji wraz z opłaceniem podatku wyniosą | 16 128,00 zł |
| Stawka za energię elektryczną z przesyłami | 0,65zł/kWh |
| Przy założeniu, że bilansujemy energię własną z odprowadzeniem do sieci, szacunkowa oszczędność roczna wyniesie | 1 950,00 zł |

INWESTYCJA ZWRACA SIĘ PO

8 LATACH



**śląskie centrum
energetyki odnawialnej**

PROW

Minister rolnictwa Marek Sawicki zapowiedział, że w najbliższych dniach Komisja Europejska wyda zgodę na realizację nowego programu dotacji na montaż małych systemów odnawialnych źródeł energii na terenach wiejskich, na który resort rolnictwa chce przeznaczyć w sumie 17 mln euro.

Szef resortu rolnictwa zapowiedział, że po otrzymaniu zielonego światła z Brukseli jego ministerstwo rozpisze konkurs dla gmin, które będą chętne do udziału w pilotażowym programie, z którego będą dofinansowywane inwestycje w OZE na wsi do 90% dotacji.

Przygotowany przez Ministerstwo Rolnictwa program dofinansowania instalacji OZE na terenach wiejskich zakłada finansowanie inwestycji w urządzenia o mocy do 40 kW, przy czym resort rolnictwa nie chce preferować żadnej technologii.

Wartość dofinansowania na pojedynczy projekt ma nie przekraczać 500 tys. euro. Resort chce, aby przynajmniej połowę bezpośrednich beneficjentów programu stanowiły osoby fizyczne.

Fundusze na realizację programu dotacji na mikroinstalacje OZE na wsi mają pochodzić jeszcze z budżetu Unii Europejskiej na lata 2007-2013 (PROW). Natomiast w nowej perspektywie budżetowej na lata 2014-2020 na finansowanie OZE na terenach wiejskich w ramach polityki spójności będzie 5,2 mld euro.



**śląskie centrum
energetyki odnawialnej**

PROW

| | |
|--|---------------------|
| Koszt kompletnej instalacji kW | 24 000,00 zł brutto |
| Dotacja 90% | 21 600,00 zł |
| Koszt inwestycji po dotacji | 2 400,00 zł |
| Podatek od dotacji | BRAK |
| Faktyczne koszty po dotacji wyniosą | 2 400,00 zł |
| Stawka za energię elektryczną z przesyłami | 0,65zł/kWh |

Przy założeniu, że bilansujemy energię własną z odprowadzeniem do sieci, szacunkowa oszczędność roczna wyniesie 1950,00 zł

INWESTYCJA ZWRACA SIĘ PO

1,2 LATACH



**śląskie centrum
energetyki odnawialnej**

ZAPRASZAMY DO WSPÓŁPRACY

**BĄDŹ GOTOWY JUŻ DZISIAJ
NA ZARABIANIE DZIĘKI SŁOŃCU**

**DZIĘKUJĘ ZA UWAGĘ
PIOTR LEKSY**



**śląskie centrum
energetyki odnawialnej**